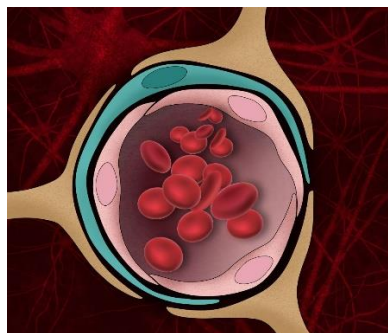


## CONFERENCE

**Mardi 31 janvier 2023 – 10 heures – Amphithéâtre 2B**

**(Puy Coquille – 4<sup>ème</sup> R1, UFR Médecine)**

### **Barrière hémato-encéphalique : modélisation in vitro et étude de son implication dans les maladies neurodégénératives**



**par Fabien GOSSELET**

**Directeur du Laboratoire de la barrière hémato-encéphalique, LBHE**

**Université d'Artois**



Contact : Jean-Luc Bailly, [j-luc.bailly@uca.fr](mailto:j-luc.bailly@uca.fr)